

76,5 cm

DETTAGLI

- Abbottonatura nascosta con automatici
- 4 automatici a vista
- Taschino portapenne sulla manica
- 2 spacchi dietro

TAGLIE

S ÷ 4XL
Slim Fit

COLORE

073 Beige
102 Verde militare
119 Grigio medio
000 Nero

TESSUTO

100% poliestere
110 g / m²



Le misure indicate si riferiscono alle taglie **S** per i capi femminili, **L** per i capi maschili. Per i capi a taglia unica le misure indicate sono effettive.

La giacca Lauro è una nuova proposta della collezione Giblor's "Glamour", realizzata in **G-TECH PRO**, morbido e freschissimo, 100% poliestere microfibra. Questo capo è un concentrato di innovazione proprio grazie all'utilizzo dell'esclusivo tessuto G-TECH PRO con finissaggio al grafene, che offre incredibili performance: è antibatterico, anti-odore, traspirante, lavabile ad alte temperature, resistente agli spruzzi di candeggina, si asciuga velocemente, è no-stiro e non stinge. La giacca Lauro ha uno stile militaresco, il collo è messo in risalto da una rifinitura a contrasto. Il carré è pronunciato sul davanti e una rifinitura a contrasto evidenzia le spalle. L'abbottonatura asimmetrica combina una parte a vista con una parte nascosta con 4 bottoni automatici a vista in ottone anticato che seguono la linea del taglio, mentre gli altri 4 bottoni sono nascosti. Le maniche, in stile camicia, sono dotate di bottoni automatici nascosti. La giacca è sfiancata con 2 tagli posteriori mentre i 2 spacchi dietro completano il capo. È proposta nelle varianti beige, verde militare, grigio e nero.

COLORI DISPONIBILI



073 Beige



102 Verde militare



119 Grigio medio



000 Nero

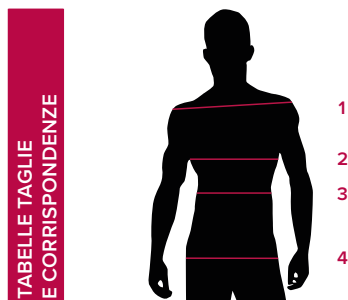
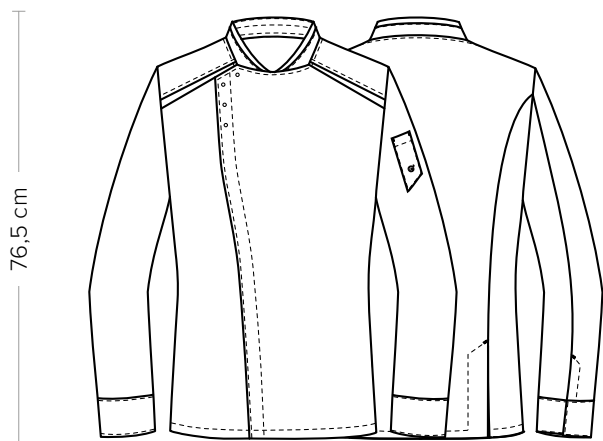


TABELLE TAGLIE
E CORRISPONDENZE

TABELLA ST-G1 SLIM FIT									
TAGLIA	XS	S	M	L	XL	XXL	3XL	4XL	5XL
1 - SPALLE	44	45	46	47	49	51	53	55	57
2 - TORACE circonferenza	92-96	96-100	100-104	104-111	111-116	116-124	124-132	132-142	142-152
3 - VITA circonferenza	80-84	84-88	88-92	92-99	99-106	106-116	116-126	126-138	138-148
4 - BACINO circonferenza	92-96	97-101	101-105	105-111	111-117	117-125	125-133	133-143	143-153

GUIDA ALLE TAGLIE **1)** Prendere le misure anatomiche (corpo con abbigliamento intimo) senza stringere mantenendo ben teso il metro. **Nota:** nel caso vogliate indossare dei camici già con dell'abbigliamento sotto prendete le misure già abbigliati. **2)** Nel caso tra le misure prese vi fosse una misura a cavallo fra 2 taglie vi consigliamo di prendere quella più grande. **3)** Le misure della tabella sono espresse in centimetri.



DETAILS

- Concealed buttoning with press studs
- 4 visible press studs
- Pen pocket on sleeve
- 2 rear vents

SIZES

S ÷ 4XL
Slim Fit

COLOURS

073 Beige
102 Military green
119 Medium grey
000 Black

FABRIC

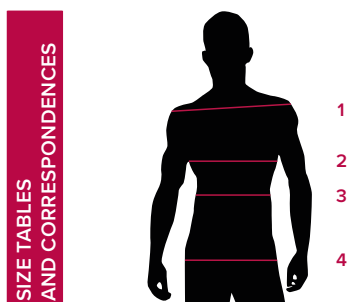
100% polyester
110 g / m²



The measures indicated refer to sizes **S** for women, **L** for men. For one-size-fits-all garments, the measurements indicated are effective.

The Lauro jacket is a new proposal of Giblor's "Glamour" collection, made of **G-TECH PRO** fabric, soft and fresh, 100% microfiber polyester. This garment is a concentrate of innovation thanks to the use of exclusive g-tech pro fabric with graphene finishing, which offers incredible performances: it is antibacterial, anti-odor, breathable, washable at high temperatures, resistant to bleach sprays, dries quickly, is no-ironing and does not stink. The Lauro jacket has a military style, the collar is highlighted by a contrasting trim. The square is pronounced on the front and a contrasting finish highlights the shoulders. The asymmetric buttoning combines a visible and a hidden part, 4 automatic buttons in antique brass that follow the cut line, 4 hidden buttons. The sleeves, in shirt style, have hidden snaps. The jacket is slim fitted with two back vents. It is proposed in beige, military green, medium grey and black.

AVAILABLE COLOURS



SIZE TABLES
AND CORRESPONDENCES

TABLE ST-G1 SLIM FIT									
SIZE	XS	S	M	L	XL	XXL	3XL	4XL	5XL
1 - SHOULDERS	44	45	46	47	49	51	53	55	57
2 - CHEST circumference	92-96	96-100	100-104	104-111	111-116	116-124	124-132	132-142	142-152
3 - WAIST circumference	80-84	84-88	88-92	92-99	99-106	106-116	116-126	126-138	138-148
4 - HIPS circumference	92-96	97-101	101-105	105-111	111-117	117-125	125-133	133-143	143-153

SIZE GUIDE 1) Take the anatomical measurements (body with underwear) without tightening, keeping the measuring tape taut. Note: in case you want to wear of the gowns already with the clothing underneath take the measurements already dressed. **2)** If there is a measure between 2 sizes between the measurements taken, we advise you to take the bigger one. **3)** The measurements in the table are expressed in centimeters.